



خريطة تظهر البلديات المغذاة بالطاقة الكهربائية من معامل الطاقة الكهرومائية التابعة للمصلحة الوطنية لنهر الليطاني

المصلحة الوطنية لنهر الليطاني

دائرة نظم المعلومات الجغرافية

بلال علوية م. محمد زين الدين

مفتاح الخريطة

الأقضية:
 القرى والبلدات:
 بحيرة القرعون:
 نهر الليطاني:
 محطات الطاقة الكهربائية:
 خطوط التغذية:

خطوط التغذية

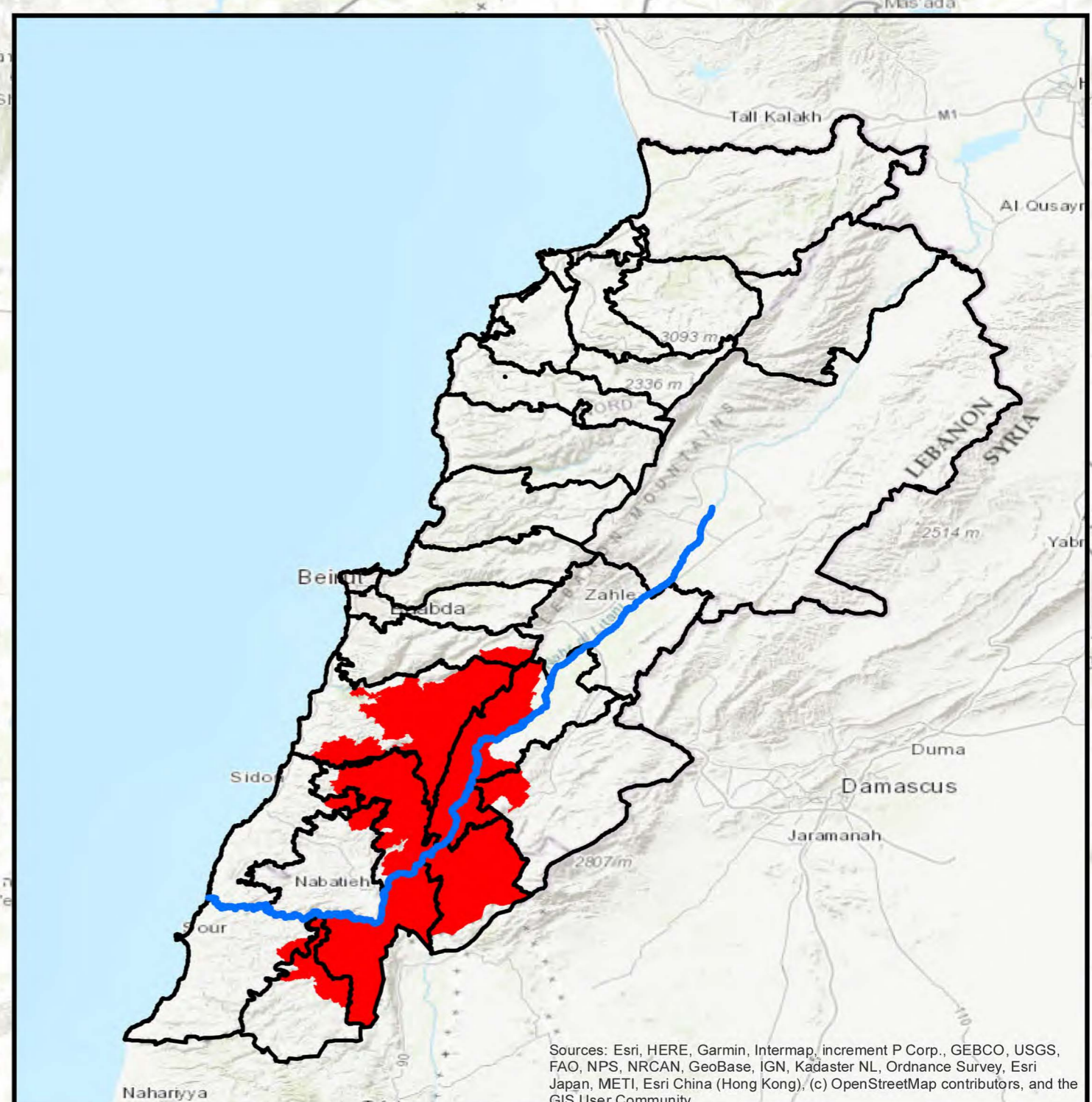
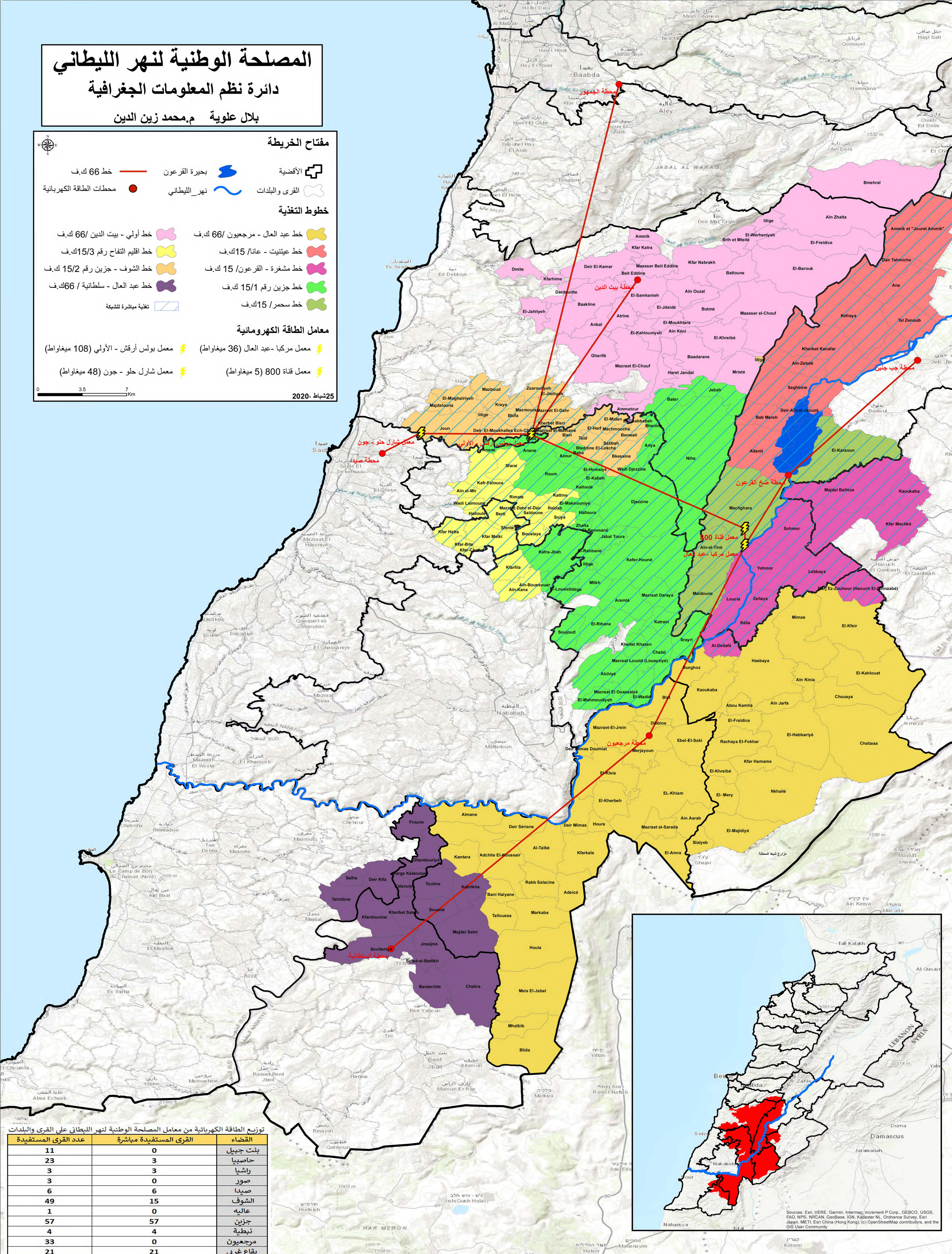
خط عبد العال - مرجعيون / 66 ك.ف:
 خط عينيتي - عانا / 15 ك.ف:
 خط مشغرة - القرعون / 15 ك.ف:
 خط جزين رقم 15/1 ك.ف:
 خط جزين رقم 15/2 ك.ف:
 خط الشوف - جزين رقم 15/2 ك.ف:
 خط اقليم التفاح رقم 15/3 ك.ف:
 خط أولي - بيت الدين / 66 ك.ف:
 خط عبد العال - سلطانية / 66 ك.ف:
 تغذية مباشرة للشبكة:

معامل الطاقة الكهرومائية

معامل مركبا - عبد العال (36 ميغاواط):
 معامل بولس أرقش - الأولي (108 ميغاواط):
 معامل قناتة 800 (5 ميغاواط):
 معامل شارل حلو - جون (48 ميغاواط):

0 3.5 7 Km

25 شباط 2020



توزيع الطاقة الكهربائية من معامل المصلحة الوطنية لنهر الليطاني على القرى والبلدات

القضاء	القرى المستفيدة مباشرة	عدد القرى المستفيدة
بنت جبيل	0	11
حاصبيا	3	23
راشيا	3	3
صور	0	3
صيدا	6	6
الشوف	15	49
عالية	0	1
جزين	57	57
نبطية	4	4
مرجعيون	0	33
بقاع غربي	21	21
المجموع	109	211

Sources: Esri, HERE, Garmin, Intermap, increment P Corp., GEBCO, USGS, FAO, NPS, NRCAN, GeBCo, IGN, Kadaster NL, Ordnance Survey, Esri Japan, METI, Esri (China) (Hong Kong), (c) OpenStreetMap contributors, and the GIS User Community